



02 ET 03 JUILLET



CHAMPIONNATS DE FRANCE BMX 2011



SITE DU BELVEDERE, MANDEURE (25)
WWW.MANDEURE2011.FR

La Fédération Française de Cyclisme
La Ville de Mandeure
L'association vélocipédique de Beaulieu-Mandeure
ainsi que l'ensemble de ses partenaires

sont heureux de vous accueillir au Challenge National et aux Championnats de France de BMX au Belvédère de Mandeure

DOSSIER D'INVITATION

www.mandeure2011.fr

Contact : renseignementsfrancebmx2011@mandeure2011.fr

facebook

CHAMPIONNAT FRANCE BMX

SPORT
DÉVELOPPEMENT
DURABLE



FÉDÉRATION
FRANÇAISE
CYCLISME



Ville de
Mandeure

02 ET 03 JUILLET

CHAMPIONNATS DE
FRANCE BMX 2011



SITE DU BELVEDERE, MANDEURE (25)
WWW.MANDEURE2011.FR

ENTREE
GRATUITE



Ville de
Mandeure



CHAMPIONNATS DE
FRANCE BMX 2011
02 ET 03 JUILLET

SITE DU BELVEDERE, MANDEURE (25)
WWW.MANDEURE2011.FR



M Montbéliard
AGGLOMÉRATION

Conseil régional
de Franche-Comté

Montbéliard

Le Doubs
CONSEIL GÉNÉRAL



PEUGEOT
SCOOTERS

Crédit Mutuel
Banque à qui parler



LE DAYS

COULEUR SPORT
PRODUCTIONS

SUPER U
MANDEURE



100.0 km/h





ACCUEIL / CONFIRMATION D'INSCRIPTION

Un accueil sera mis en place à l'entrée du site afin de permettre :

- aux coureurs ou aux responsables de recevoir les informations nécessaires au déroulement du week-end (essais, épreuves, camping, installations, sécurité....)
- aux officiels de se voir remettre leurs badges, les inscriptions ou encore les pastilles d'essais

Seuls les pilotes se verront remettre les enveloppes. Ne pas oublier votre licence de l'année en cours (droits d'engagements réglés)

HORAIRES

JEUDI : 16h00 – 22h00

VENDREDI : 07h30 – 19h00

SAMEDI : 07h30 – 14h00

Les badges seront remis aux responsables des DN et aux responsable des comités régionaux (3 pour les DN1, 2 pour les DN2 et 1 pour le comité régional)

LA PISTE SERA FERMEE LE VENDREDI 01 JUILLET (PAS D'ESSAIS)

Vous avez la possibilité de louer la piste tous les dimanches et les vacances scolaires, pour un tarif de 200 euro la journée, grille comprise. S'adresser à Nicolas Schreiner pour toutes réservations.

06 98 02 41 58

CHAMPIONNATS DE FRANCE BMX 2011



SITE DU BELVEDERE, MANDEURE (25)
WWW.MANDEURE2011.FR

MONTANT DES INSCRIPTIONS

Catégorie Challenge National 20 et 24 pouces : **20€ par pilote et par course**

Catégorie Championnat de France 20 et 24 pouces : **28€ par pilote et par course**

La date limite des engagements est le Mercredi 22 Juin 2011 22h00

Les inscriptions doivent être faites, **par les comités régionaux** à l'issue des Interrégions, sur le site de la FFC, rubrique « engagements en ligne ».

Le désengagement doit être signalé au correspondant régional.

AUCUN REMBOURSEMENT NE SERA ACCEPTE

PLAQUES

Chaque pilote devra être équipé :

- Une plaque frontale
- Une plaque latérale fixé sur le cadre (contrôle des arrivées photo-finish)

Toute plaque non-conforme peut entrainer l'annulation du coureur. Il est interdit de coller des numéros sur le cadre. (cf réglementation BMX pour les plaques latérales)

RÉCOMPENSES

Les coupes seront remises aux trois premiers pilotes de chaque catégorie sur le podium lors de la cérémonie en la présence des représentants de la Fédération Française de Cyclisme.

Un système de tickets prévu par l'organisateur a l'arrivée des finales permettra de donner les récompenses aux autres pilotes

CHAMPIONNATS DE FRANCE BMX 2011

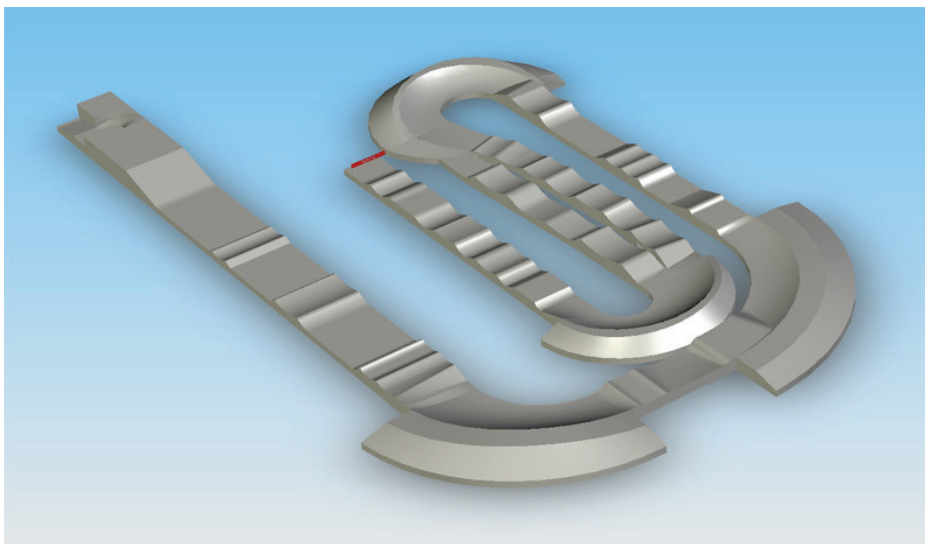


SITE DU BELVEDERE, MANDEURE (25)
WWW.MANDEURE2011.FR

CATEGORIES

CHALLENGE NATIONAL	CHAMPIONNAT DE FRANCE
<p>20 pouces : Minime Garçons/Filles Dame : 17 et plus Homme : 19 – 24 Homme : 25 – 29 Homme : 30 et plus Elite 2</p> <p>24 pouces : Minime Cruiser Dame : 17 et plus Homme : 19 – 29 Cruiser Homme : 30 – 39 Cruiser Homme : 40 et plus Cruiser</p>	<p>20 pouces : Cadet Garçons/Filles Junior Elites Dames Elites 1</p> <p>24 pouces : Cadet Cruiser Junior Cruiser Elites Dames Cruiser Elites Hommes Cruiser</p>

PISTE



CHAMPIONNATS DE FRANCE BMX 2011



SITE DU BELVEDERE, MANDEURE (25)
WWW.MANDEURE2011.FR

PROGRAMME PREVISIONNEL

Sous réserve de modifications. Les horaires peuvent être adaptés en fonction du nombre d'engagés dans chaque catégorie.

Samedi 2 juillet

Challenge national CRUISER Minimes / Dames 17 et + / Hommes 19/29 ans / Hommes 30/39 ans / Hommes 40 ans et +

8h30 Essais contrôlés
9h30 Manches et finales
13h00 Remise des prix

CHAMPIONNAT DE FRANCE 20 POUCES cadets H et D / Juniors H et D / Elite H et D

12h30 Essais contrôlés
14h10 Manches et finales
18h00 Remise des prix

Dimanche 3 juillet

CHAMPIONNAT DE FRANCE CRUISER cadets H et D / Juniors H et D / Elite H et D

8h30 Essais contrôlés
9h30 Manches et finales
13h00 Remise des prix

Challenge national 20 POUCES minimes H et D / Dames 17 ans et + / Hommes 19/24 ans / Hommes 25/29 ans / Hommes 30 ans et + / Elite 2

12h30 Essais contrôlés
14h10 Manches et finales
18h00 Remise des prix

CHAMPIONNATS DE FRANCE BMX 2011



SITE DU BELVEDERE, MANDEURE (25)
WWW.MANDEURE2011.FR

INFOS PRATIQUES

Accès : Le Belvédère, Chemin des Pâturages 25350 Mandeure
Afin de faciliter votre venue, un itinéraire est disponible au format pdf sur notre site internet : www.mandeure2011.fr dans la rubrique « Programme ».
L'accès au circuit sera également fléché depuis l'autoroute A36.

Parking : Plusieurs parkings seront à votre disposition à proximité de la piste.

Disposition et Sécurité : La sécurité sera assurée par la protection civile ainsi qu'un médecin. Les évacuations, à la charge des coureurs, seront assurées par les ambulanciers vers le centre hospitalier André Bouloche de Montbéliard. Afin de préserver les lieux et l'environnement, des actions sur le tri notamment seront mis en place. Une note vous sera remise dès votre arrivée.

Emplacements :

- Teams et Comités* : des emplacements à proximité de la piste sont mis à disposition ainsi qu'un parking spécifique. **Tarifs : (Gratuit pour les Comités Régionaux) - 150€ pour une tente 3x3m et 200€ pour une tente 6x3m.**
- Village exposant* : un village « exposant » sera présent.

Pour tous renseignements, veuillez nous contacter par mail à l'adresse suivante:

locationstand@mandeure2011.fr

Merci d'adresser votre réservation et votre règlement au plus tard pour le Vendredi 24 Juin 2011 (voir bulletin de réservation)

Restauration : Un service de restauration sera assuré à partir du Vendredi 3 Juillet dès 18h00 et durant tout le week-end. (Bars, Sandwichs, Frites, Saucisses, Pâtes....)
Des espaces, pour que vous puissiez prendre vos repas sur place, seront aménagés.



02 ET 03 JUILLET



CHAMPIONNATS DE FRANCE BMX 2011



SITE DU BELVEDERE, MANDEURE (25)
WWW.MANDEURE2011.FR

Bon de réservation de stand pour la manifestation organisée par l'AVBM lors des Championnats de France de BMX à Mandeure le 1er, 2 et 3 juillet 2011

Dénomination.....
Responsable.....
Adresse.....
RCS.....

Emplacements : * 700 €=€

Retour des bons de réservations accompagnés du règlement par chèque à l'adresse suivante : **HOYET Bruno**

**8 rue des champs Fourchins
90380 ROPPE**

Descriptif de l'emplacement.....
Nature du commerce.....
Surface souhaitée : (au delà de 30m2 nous consulter)

Conditions de réservation :

- Aucune exclusivité quand à la nature du commerce
- Chèque à la réservation impératif
- Réservation effective après validation de l'AVBM
- Pas de remboursement en cas de désistement au-delà du 15 juin 2011

Amicale Vélocepedique de Beaulieu Mandeure (AVBM)
2 rue du Général de Gaulle 25420 BART
Association Loi 1901 –Siret 445.255.292.00010



CHAMPIONNATS DE FRANCE BMX 2011



SITE DU BELVEDERE, MANDEURE (25)
WWW.MANDEURE2011.FR

HEBERGEMENT

Camping : Le camping sera ouvert du Jeudi à partir de 14h00 au Lundi matin 10h00. Les emplacements de 8x5m situés à quelques pas de la piste pour les caravanes, camping-car ou tentes. **Tarif : 25€**

L'emplacement ne comprend pas d'électricité, le camping est équipé de sanitaires et douches (les sanitaires seront fermés de 23h à 6h30).

Le fait de solliciter une place au camping implique le respect des règles et des instructions données par les organisateurs, ainsi que le respect du matériel et du milieu naturel. Les réservations non accompagnées du règlement ne seront pas prises en considération. Par arrêté municipal, le camping «sauvage» est interdit.

Les réservations de camping sont à effectuer avant le 24 Juin 2011 (voir bulletin de réservation, attention places limitées)

Pour tous renseignements, veuillez nous contacter par mail à l'adresse suivante:
campingfrancebmx2011@mandeure2011.fr

Hôtel : Retrouvez nos hôtels partenaires sur notre site www.mandeure2011.fr dans la rubrique « Se Loger », également dans les pages suivantes.

Faites confiance en nos partenaires.

AUCUNE TONNELLE ET TABLE DE CAMPING NE SERONT TOLEREES SUR LE SITE.

AUCUN VELO NE SERA TOLERE SUR LE PERIMETRE PUBLIC (UN PARC VELO SERA A LA DISPOSITION DES PILOTES AU NIVEAU DE LA PRE GRILLE).



CHAMPIONNATS DE FRANCE BMX 2011



SITE DU BELVEDÈRE, MANDEURE (25)
WWW.MANDEURE2011.FR

Camping Mandeure à 600m du Site du Belvédère 3 et 4 Juillet 2011

Réservation Camping avant le 24 juin 2011

Ouverture du camping : jeudi 30 juin

Fermeture du site : lundi 04 juillet

Emplacements non électrifiés, WC et douches disponibles sur site.

Pré réservation par email : campingfrancebmx2011@mandeure2011.fr

Nom : _____

Prénom : _____

Club : _____

Comité : _____

N° tél. : _____

Camping car

tente + voiture

Caravane + voiture

N° immatriculation : _____

Attention : les emplacements seront attribués
au fur et à mesure de l'arrivée des réservations
accompagnées du règlement.

Résumé organisation

Reçu le : _____

N° ordre : _____

Payé :

Pré résa : _____

Règlement par chèque à l'ordre de l'AVBM TARIF UNIQUE 25 €

A expédier à : Mr SCHULTE Laurent

16 impasse des Ecureuils

25230 DASLE



02 ET 03 JUILLET



CHAMPIONNATS DE FRANCE BMX 2011



SITE DU BELVEDERE, MANDEURE (25)
WWW.MANDEURE2011.FR

RESERVATION PAIN ET VIENNOISERIES

Il est possible de réserver du pain frais et des viennoiseries pour votre petit déjeuner (pain au chocolat et croissant). Pour cela, il vous suffit de remplir le formulaire ci-dessous et joindre le règlement sur le chèque de réservation du camping.

PRIX:

- Baguette:1€
- Pain au chocolat:1€
- Croissant:1€

NOM, Prénom:.....

CLUB:.....

TEL port: / / / /

Attention, si vous souhaitez avoir du pain le samedi et le dimanche, veuillez nous préciser votre commande à part pour les deux jours .

SAMEDI

- Baguette:.....
- Pain au chocolat:
- Croissant:.....

DIMANCHE

- Baguette:.....
- Pain au chocolat:.....
- Croissant:.....

Total : * 1€=€

FAITES CONFIANCE EN NOS PARTENAIRES



CHAMPIONNATS DE FRANCE BMX 2011



SITE DU BELVEDERE, MANDEURE (25)
WWW.MANDEURE2011.FR

La Vieille Ferme Hôtel Restaurant

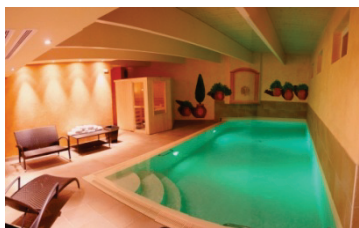
33 avenue du Général de Gaulle
25460 ETUPES
Tél : 03 81 32 21 75



<http://www.la-ville-ferme.fr/>

Hôtel Bristol Montbéliard

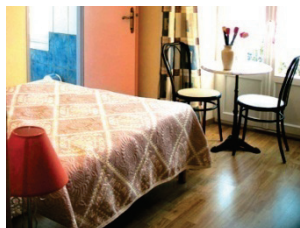
2 rue de Velotte
25200 MONTBELIARD
Tél : 03 81 94 43 17



<http://www.hotel-bristol-montbeliard.com/>

CHARME HÔTEL Restaurant "Le Patio"

Lieu dit le Redon
25400 ARBOUANS
Tél : 03 81 94 43 17



<http://www.charmehotel-montbeliard.fr/>

Le Valent HOTEL ** RESTAURANT

Z.A Les Combottes
25700 VALENTIGNEY
Tél : 03 81 94 43 17

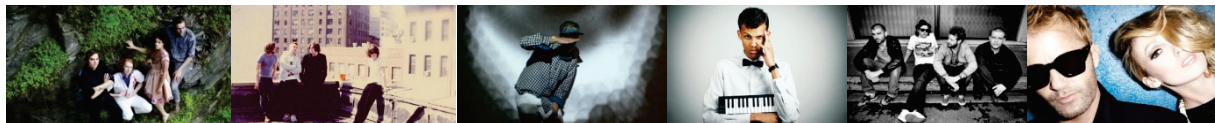


<http://www.levallent.fr>



Déplacement prévu le vendredi, samedi et dimanche au Festival
des Eurockéennes de Belfort a tarif réduit!

Découvrez la programmation sur : <http://www.eurockéennes.fr>



PRIX SPECIAL : 39 euros par jour

Une billetterie sera présente sur le site lors des championnats. Vous pouvez néanmoins faire une
pré réservation en nous envoyant un mail à l'adresse suivante : bxmandeure2011@gmail.com
en indiquant le nombre de places souhaitées par jour ainsi que vos coordonnées (nom, prénom,
adresse mail et numéro de téléphone)

Attention nombre de places limitées

Plus d'informations sur
www.mandeure2011.fr rubrique **INFOS**



02 ET 03 JUILLET

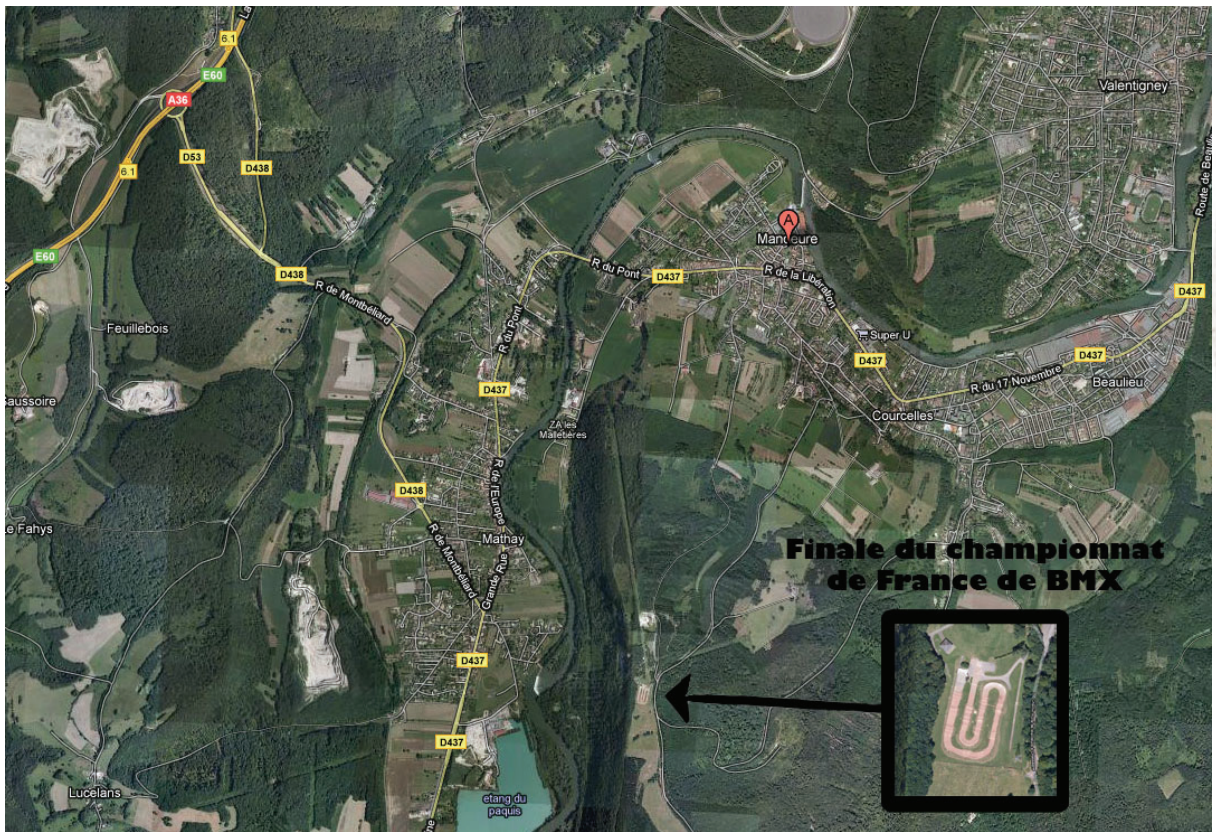


CHAMPIONNATS DE FRANCE BMX 2011



SITE DU BELVEDERE, MANDEURE (25)
WWW.MANDEURE2011.FR

PLAN



BON CHAMPIONNAT A TOUS!

