



**DOSSIER D'INVITATION -  
COUPE REGIONALE Hauts de France**

4<sup>ème</sup> manche

Dimanche 11 juin 2023



# DIMANCHE 11 JUIN 2023



À PARTIR DE 8H30  
ENTRÉE GRATUITE  
RESTAURATION  
& BUVETTE



## **COMPETITION**

- Accueil / inscription
- Engagements et réglementation
- Plaques
- Catégories
- Récompenses

## **INFOS PRATIQUE**

- Programme de course
- Accès/plan
- Espace camping
- Contacts

## **ACCUEIL / CONFIRMATION D'INSCRIPTION**

Un secrétariat sera à votre disposition après la ligne d'arrivée

Il permettra :

- de recevoir les coureurs ou leur responsable afin de leur procurer toutes les informations nécessaires quant au déroulement des épreuves, des essais.
- la confirmation des inscriptions, l'attribution des badges pour les officiels.

### **Horaires d'ouverture :**

- Dimanche : à partir de 8h30

## **ENGAGEMENTS**

Les engagements devront être effectués par les clubs sur Internet :

Cycle web du Comité

### **Montant des inscriptions cycle Web**

- 13 euros par pilote 20 p ou 24p
- 15 euros par pilote 20p et 24p

Le désengagement doit être signalé au correspondant du club. **AUCUN REMBOURSEMENT NE SERA ACCEPTE.**

**Attention : les inscriptions se font par les clubs sur cycle web jusqu'au dimanche précédent la course soit le 03/06/2023**

**Aucune inscription ne pourra se faire ensuite.**

**Chaque club effectue le règlement par virement bancaire dès réception de la facture correspondant aux inscriptions.**

**Plus de paiement le dimanche matin !**

## ***PLAQUES***

---

Chaque BMX devra être équipé, en plus de la plaque frontale, d'une plaque d'identification latérale qui sera fixée sur le cadre. Cette plaque servira pour le contrôle des arrivées.

Tout coureur dont le vélo sera équipé d'une plaque non conforme se verra refuser le départ et cela dès les essais.

Les numéros collés sur la cadre sont interdits (voir réglementation BMX sur la numérotation des plaques latérales).

## ***LES CATÉGORIES***

---

- Baby 3 - 5 ans
- Homme 29 et moins Cruiser (U15, U17, 17/29 et 30/39 ans)
- Homme 40 et plus Cruiser
- U7 / Pré licencié
- U9 / Poussin
- U11 / Pupille
- U11 / Pupille espoir
- U13 / Benjamin espoir
- U13 / Benjamin
- U15 / Minime
- U17 / Cadet fille, garçon
- Fille 17 ans et plus
- Homme 17 / 24 ans
- Homme 25 / 29 ans
- Homme 30 et +

Les catégories peuvent être regroupées mais seront classées séparément

## ***RÉCOMPENSES***

---

Les coupes et prix seront remis aux pilotes à l'issue de cette quatrième manche de la coupe de printemps.

Récompense également pour les draisiennes.

Pour la cérémonie protocolaire de la remise des récompenses la tenue de BMX est obligatoire dont le maillot du club. Pas de short et casquette sur le podium.

## PROGRAMME PREVISIONNEL

COUPE BMX Hauts de France	TIMING	2023
#4 Bailleul Sur Therain		Horaire
<b>Bloc 1 - 2</b>		
Essais Bloc 1		9:00
Essais Bloc 2		9:15
Mise en Grille		9:50
Manche 1 Bloc 1 & 2		
Manche 2 Bloc 1 & 2		
Manche 3 Bloc 1 & 2		
PAUSE		
1/4 FINALE Bloc 1 & 2		
PAUSE		
1/2 FINALE Bloc 1 & 2		
PAUSE		
FINALE Bloc 1 & 2		
PAUSE REPAS		12:30
<b>Bloc 3 - 4</b>		
Essais Bloc 3		13:15
Essais Bloc 4		13:45
Mise en Grille		14:10
Manche 1 Bloc 3 & 4		
Manche 2 Bloc 3 & 4		
Manche 3 Bloc 3 & 4		
1/4 FINALE Bloc 3 & 4		
PAUSE		
1/2 FINALE Bloc 3 & 4		
PAUSE		
FINALE 3 & 4		
<b>FIN</b>		<b>17:15</b>

**ATTENTION : CE TIMING PEUT ETRE SOUMIS A DES MODIFICATIONS HORAIRES**

## DEFINITION DES BLOCS

<b>DEFINITION DES BLOCS</b>		
<b>BLOC 1 - 24"</b>		
Cruiser 29 ans et moins	1994	et avant
Cruiser 30 ans et plus - Femme	1993	et après
<b>BLOC 2 - 20"</b>		
U7 - Préliscence (Fille & Garçon 5-6)	2018	2017
U9 - Poussin & Poussin (Fille & Garçon 7-8)	2016	2015
U11 - Pupille & Pupille - Espoir (Fille & Garçon 9-10)	2014	2013
<b>BLOC 3 - 20"</b>		
U13 - Benjamin & Benjamin - Espoir (Fille & Garçon 11-12)	2012	2011
U15 - Minime (Fille & Garçon 13-14)	2010	2009
<b>BLOC 4 - 20"</b>		
U17 - Cadet (Fille & Garçon 15-16)	2008	2007
U17 et plus - Cadette et plus / Femme	2006	et après
Homme 17-24	2006	1999
Homme 25 ans et plus	1998	et après
<b>BABY VELO</b>		
Fille, Garçon 3-4 ans	2020	2019

## **PARKINGS**

### **Emplacements**

Des parkings pour les voitures seront à votre disposition à proximité de la piste. Merci de bien vouloir respecter les consignes qui vous seront données par les responsables.

### **Caravanning**

Nous pouvons accueillir les Camping-Cars sur le parking mis à notre disposition, à 300m de la piste, en réservant auprès de Laurent Vandennecke par mail : [bmxbailleulsurtherain@gmail.com](mailto:bmxbailleulsurtherain@gmail.com) ou au 06 46 44 89 49

Pour cela nous vous demanderons de bien vouloir arriver entre **18h et 20h impérativement** le 11/09/2021 afin de faciliter votre accueil et installation.

Ce stationnement ne sera pas pourvu d'électricité et de point d'eau. L'emplacement sera gratuit.

### **Sécurité**

La surveillance sera assurée par des bénévoles.

Le club ne pourra pas être reconnu responsable des vols ou dégradations qui peuvent être commis sur le parking, la piste ou le camping.

## **ACCES PUBLIC**

### **Village et animations**

Un village sera en place sur les abords de la piste avec la présence de divers exposants.

### **Restauration sur place**

Tout au long de la compétition, vous trouverez sur place un espace de restauration proposant diverses variétés culinaires.

### **Secours**

Les secours seront assurés par SECOURUT'S.

Les évacuations se feront avec les Sapeurs-Pompiers directement vers le Centre Hospitalier de Beauvais.

### **Accès handicapés**

Un parking handicapé sera réservé en face l'entrée de la piste. Un WC PMR sera également disponible.



## ACCES AU SITE

La piste se situe au bord de la RD620, hameau de l'Alouette sur la commune de Bailleul sur Thérain (60930), juste derrière le transporteur TENART.

### **Voiture :**

A partir de la Route Nationale 31 sortie LAVERSINES/BRESLES centre, BAILLEUL sur THERAIN est accessible par la RD234 puis la RD12.

Un fléchage sera mis en place à l'entrée de la ville de BAILLEUL sur THERAIN afin de vous acheminer jusqu'à la piste de BMX.

### **Train :**

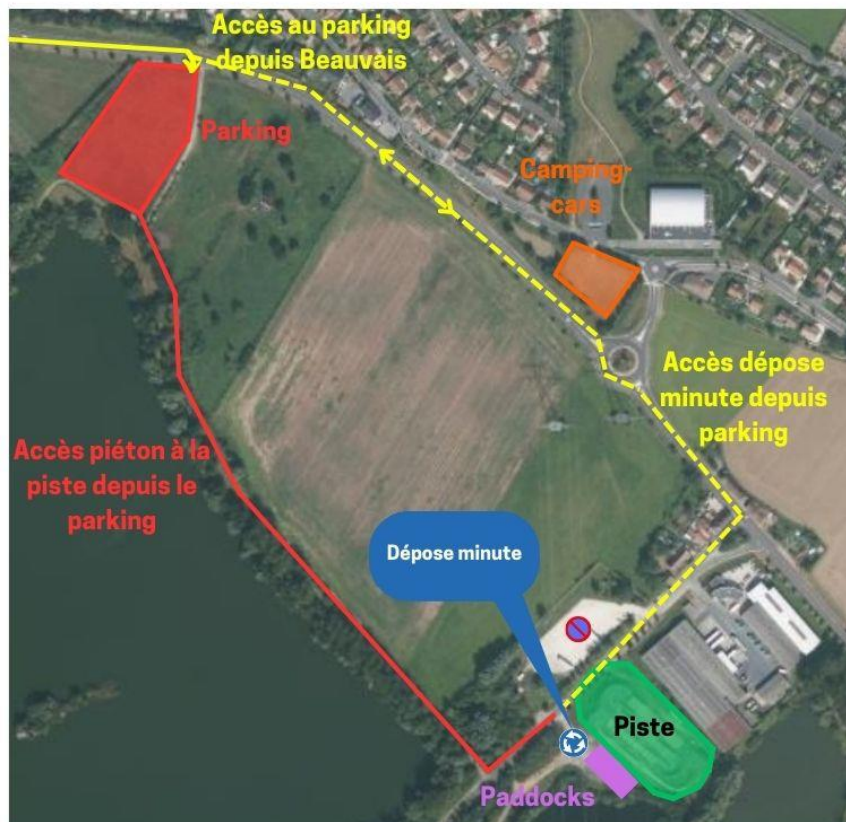
La gare de HERMES se situe à 2km.

## **ARRETE MUNICIPAL**

ATTENTION - Un arrêté de restriction de circulation sera mis en place afin d'organiser l'accès au parking enherbé. Le stationnement se fera exclusivement sur celui-ci, la piste étant le long de la route départementale 620, aucun stationnement n'y sera autorisé.



## Plan d'accès parking et piste



## TONNELLES CLUBS ET ZONE DE RECUPERATION

Un village Club sera a votre disposition pour vos tonnelles, un « dépose minute » sera autorisée puis tous les véhicules devront se garer sur le parking prévu à cet effet.

Une zone de récupération est disponible sur la piste cyclable le long de la D12. Aucun vélo ne sera autorisé sur les départementales D12 et D620.



## CONTACTS

Organisation :

Laurent VANDENHECKE

[bmxbailleulsurtherain@gmail.com](mailto:bmxbailleulsurtherain@gmail.com)

Retrouvez-nous sur FACEBOOK :

**BST BMX**

